

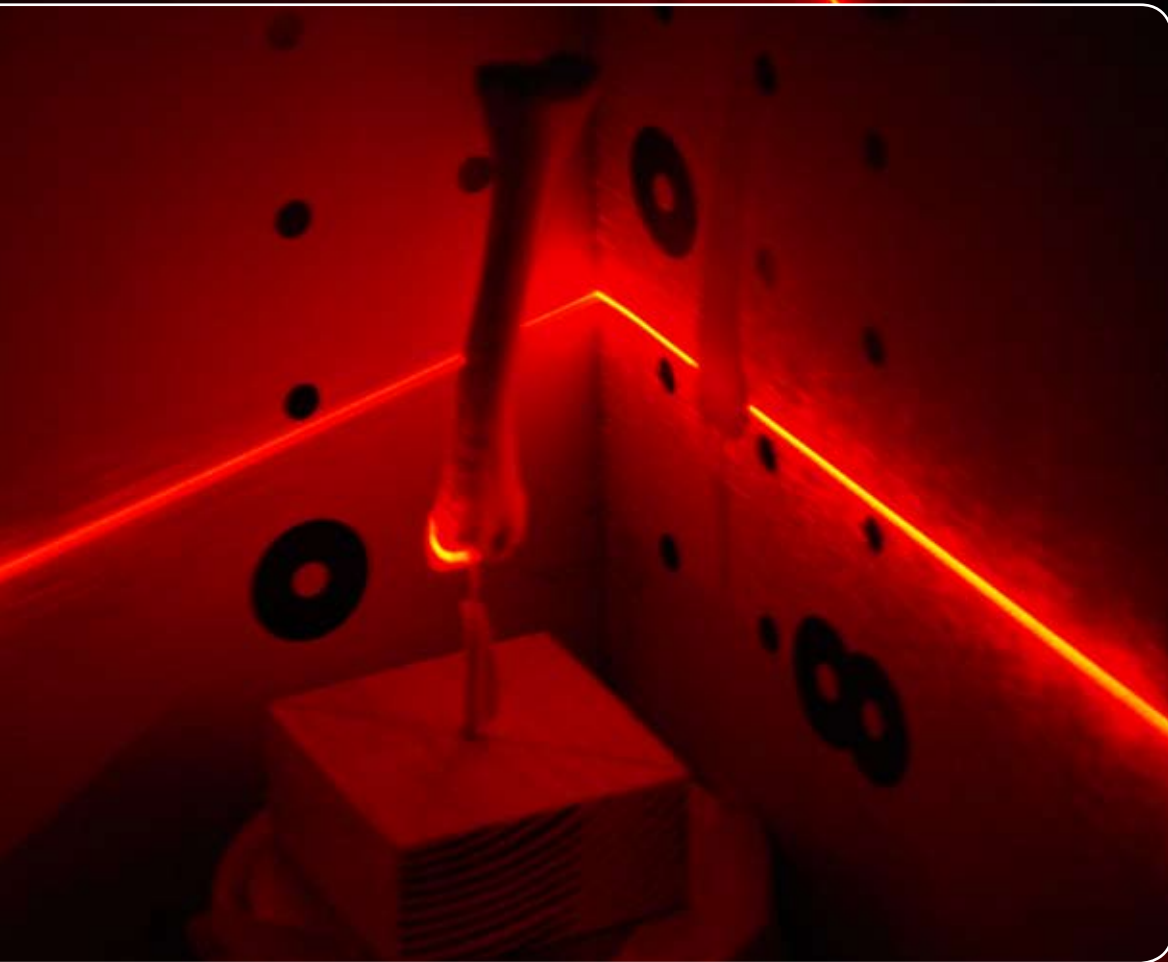


function is no excuse prof. peter raab ws 08/09 ip7 stefan blob

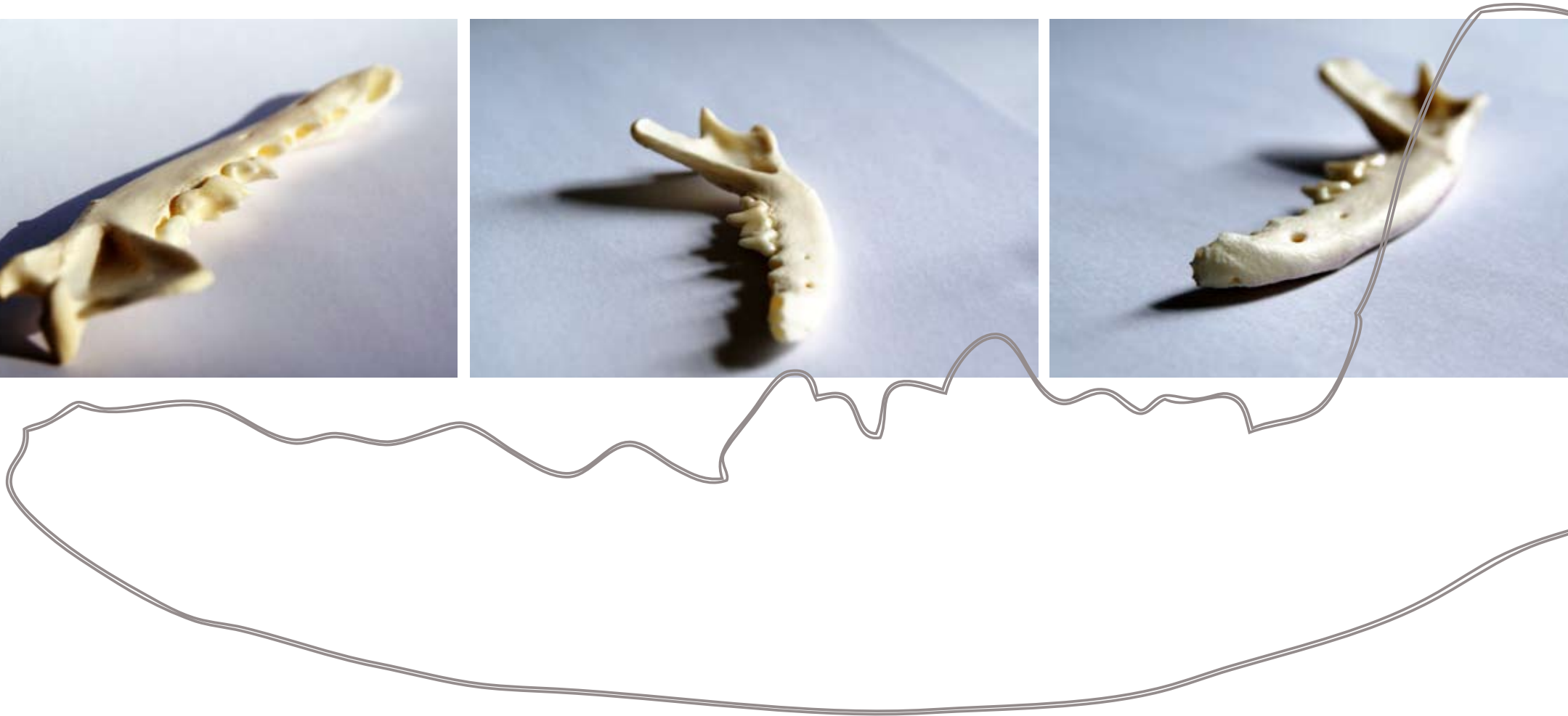
boeser wolf



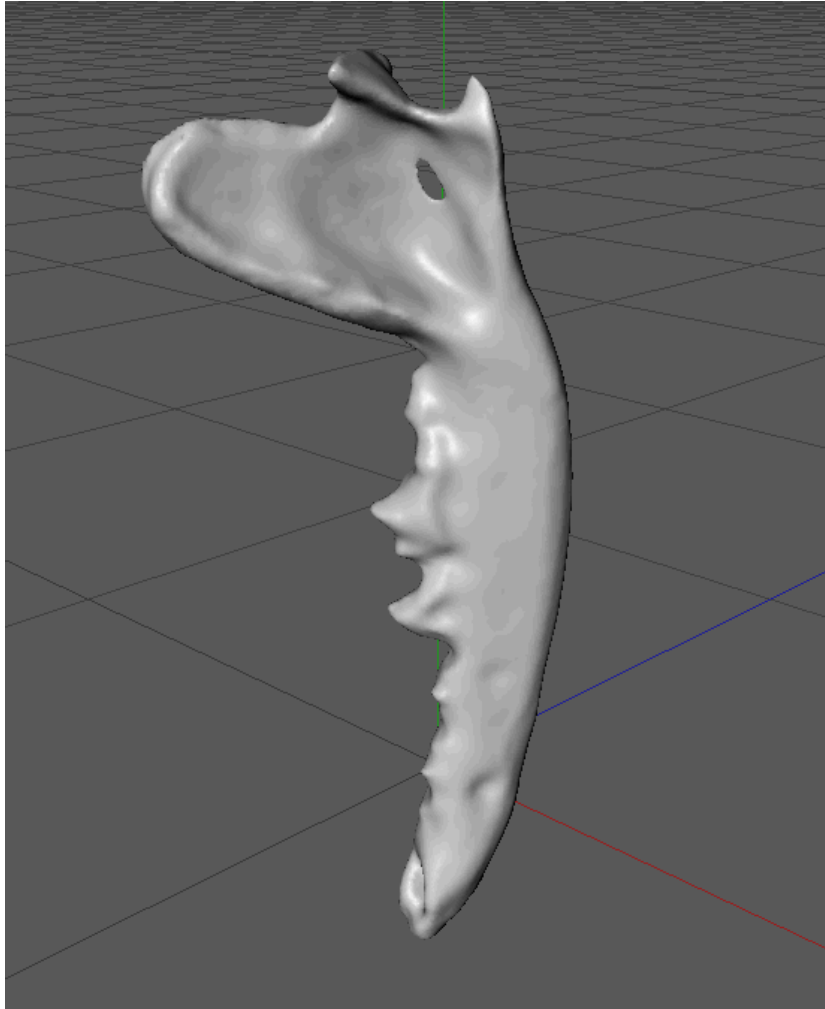
Das einfache Prinzip des Laserscannens erlaubt es komplexe Flächen und Formen zu digitalisieren. Die daraus erzeugten Daten können nun mit anderen, komplett fremden oder neuen Daten gemischt und verarbeitet werden. Hierbei entsteht ein Prozess vom bestehenden Objekt über das abtasten und neu gestalten zu einem neuen Objekt.



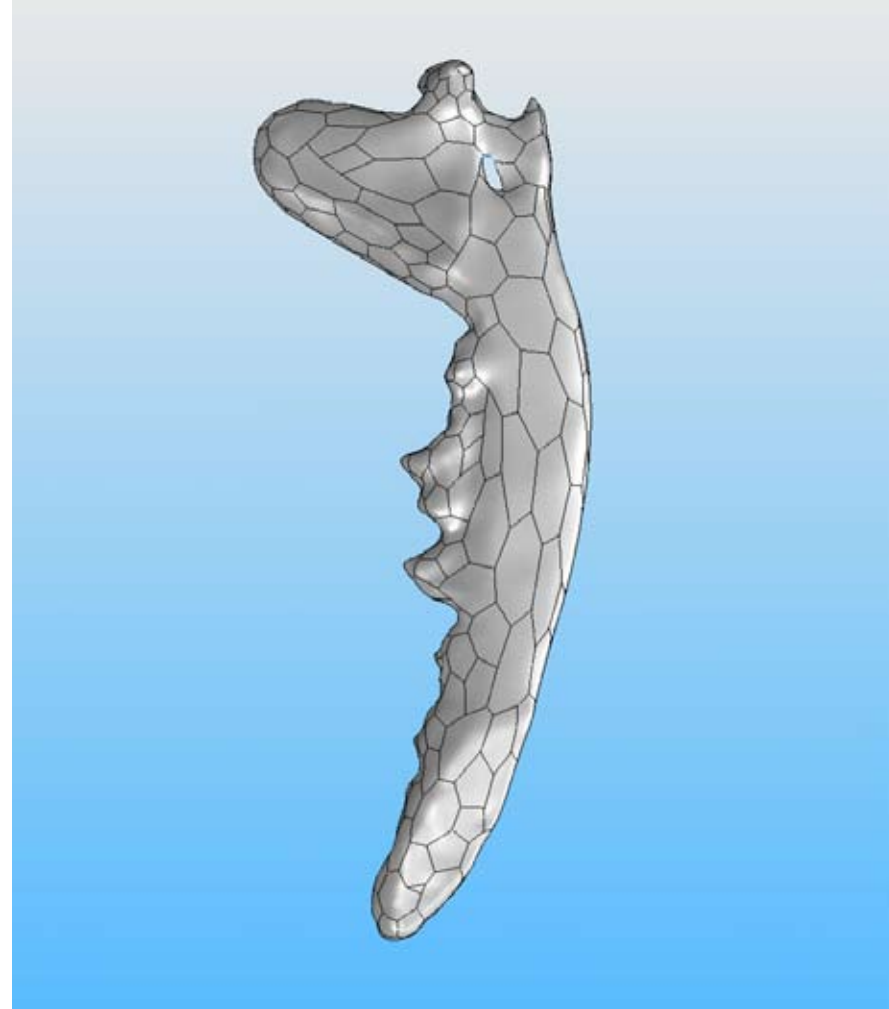
Knochen aus der Jagdszene finden nur begrenzt in der Gesellschaft Anklang. Man kennt sie in Form von Trophäen, Besteckgriffen oder in abgewandelter Form. Der Kieferknochen eines Wolfes scheint sehr interessant zu sein was die ursprüngliche Funktion angeht. Diese wird beibehalten und in neuer Form wiederbelebt. Der Kontakt zu rohen Fleisch steht hier im Zusammenhang und bildet die Grundlage des „boesen wolfes“.



vor der Flächenrückführung



nach der Flächenrückführung



Der Nächste Schritt war es die gescannten Daten für die formalen Arbeiten im CAD brauchbar zu machen. Ein 3D-Scanner stellt die Daten in vielen kleinen Polygonen dar und macht eine direkte Verarbeitung in CAD Programmen eher schwierig. Man muss nun eine Flächenrückführung vornehmen, welche manuell sehr zeitaufwendig ist. Bei diesem Schritt hat mich die Firma iCapp GmbH aus Zürich tatkräftig unterstützt und die Flächenrückführung kostenfrei für mich übernommen.



boeser wolf

Frisches, saftiges Fleisch wartet nur darauf verschlungen zu werden. Wenn das Gerangel am Holzkohlegrill wieder größer wird lohnt es sich Zähne zu zeigen. boeser wolf ist eine Grillzange mit Biss. Aus einer Originalvorlage stammen die kräftig zupackenden Kiefer der Zange. Zum Knickpunkt der Zange verdrehen sich die Flächen um einen angenehmen Halt bei der Fleischzubereitung zu gewährleisten.

boeser wolf ist in verschiedenen Farben und Materialien ausgeführt. Eine Variante aus Metall und eine aus feuerfestem Kunststoff. Mit einer Länge von ca. 33cm kann man das Grillgut mit genügend Abstand zur Glut wenden.



Kunststoff



Kunststoff



Metall













boeser wolf



boeser wolf



Vielen Dank!

boeser wolf

Ein spezielles Dankeschön an die Firma iCapp GmbH in Zürich und auch an Herrn Danzberg, der mir schnell helfen konnte.

www.iCapp.ch

